

www.solemesl.com

Bombeo solar

ESPECIFICACIONES TÉCNICAS

Perfiles, grapas y accesorios en aluminio extruído de primera fusión.

Tornillería en acero inoxidable A2/A4 según la agresividad del ambiente, con opción a tratamientos superficiales.

Transmisión directa de cargas a la estructura principal.

Los pórticos/triángulos son suministrados completamente acabados, listos para montar.

Opción de Tuercas antirrobo, sistema de ranuras para tornillo.

Multitud de configuraciones disponibles.

Material 100% reciclable.

CONDICIONES ESPECIALES

Solución para pequeñas instalaciones solares en campo abierto.

Cálculo sísmico y de vientos huracanados.

Estudio de posibilidades.

Diseño según cargas climáticas locales.

Fijación universal de paneles.

Alta versatilidad y adecuable.

Grapas especiales película fina y frameless.

Plazo de entrega rápido.

Cómoda instalación.

25 años garantía de materiales.

2 años garantía de obra.

El mar Cantábrico es el mar litoral del océano Atlántico que baña la costa Norte de España y el extremo Suroeste de la costa atlántica de Francia. Se extiende desde la punta Estaca de Bares, en la provincia de La Coruña, hasta la desembocadura del río Adur, cerca de la ciudad de Bayona, en la costa del departamento de Pirineos Atlánticos. Baña 800 kilómetros de costa compartida por las provincias de La Coruña y Lugo (Galicia), Asturias, Cantabria, Vizcaya y Guipúzcoa (País Vasco), y Labort, en Francia. Siendo un mar de transición entre los mares fríos del norte y los templados del trópico, hace que sea ecotono de especies vegetales y animales de aguas frías. La distancia recorrida por el viento y el mantenimiento de su dirección y velocidad constantes hacen que se generen olas de 2 a 3 m de altura, lo que origina un mar bastante agitado.

PROPIEDADES

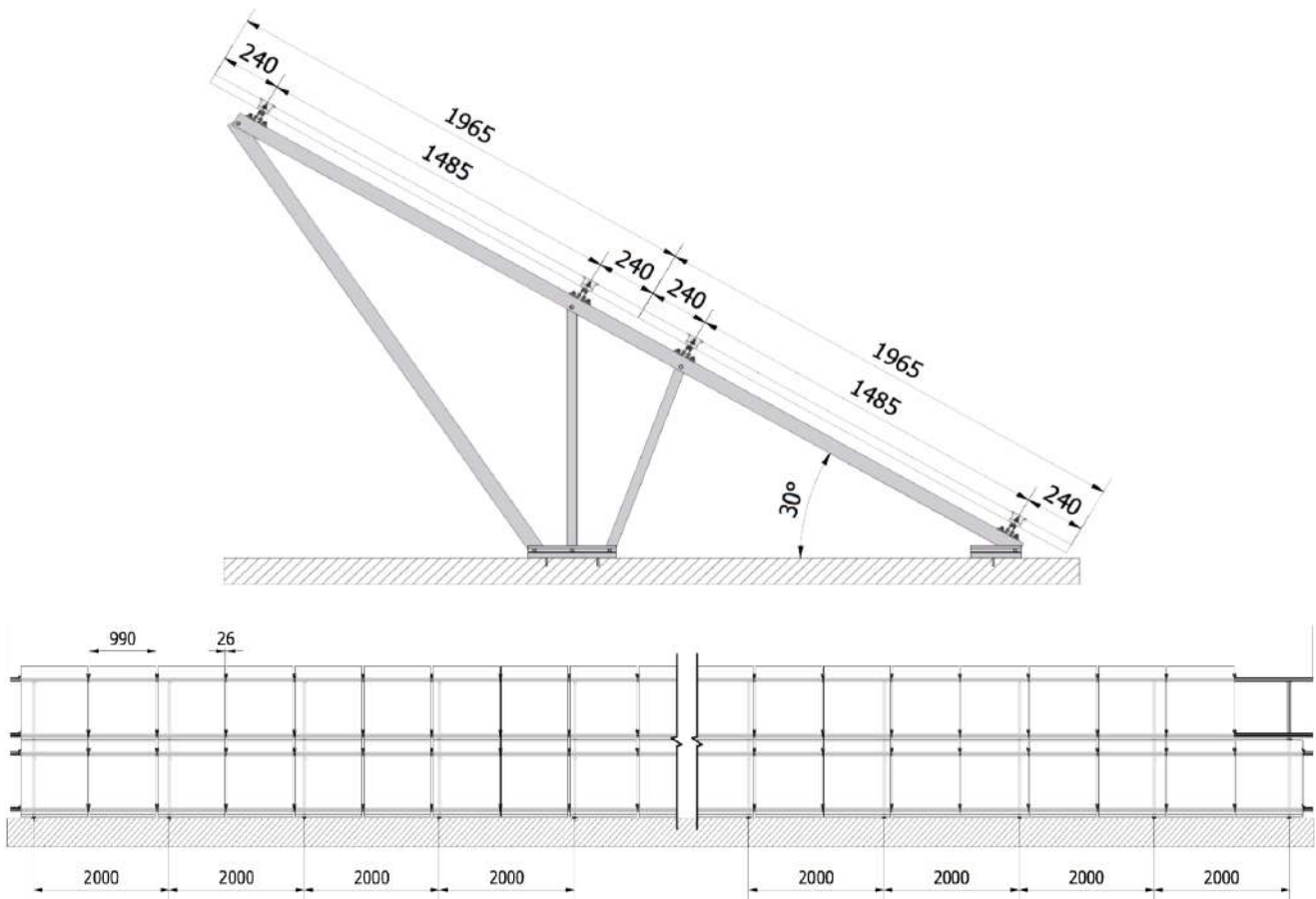
Carga de viento

Hasta 240 km/h (150 mph)

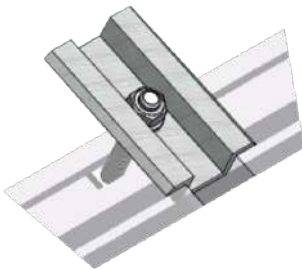
Carga de nieve

Hasta 2 kN/m²

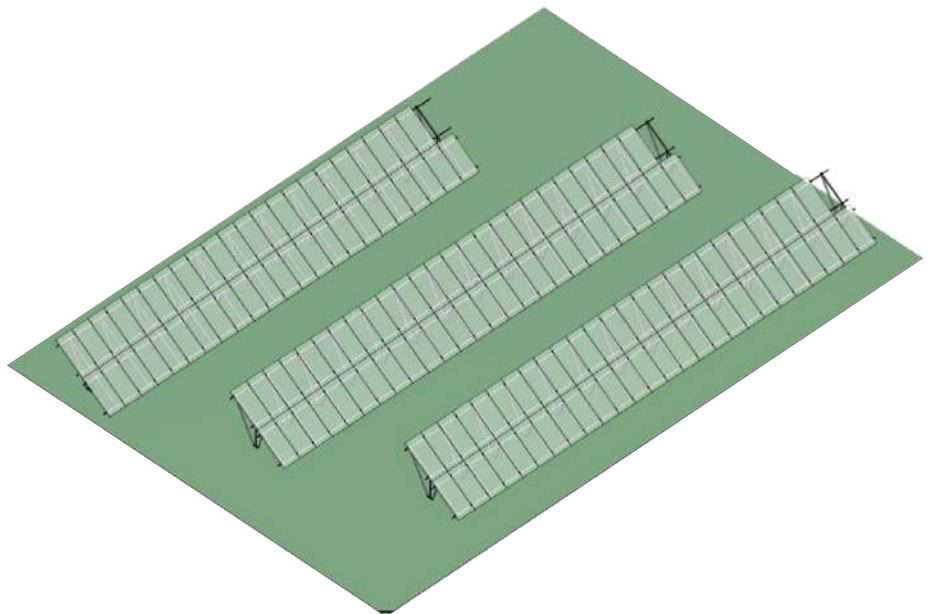
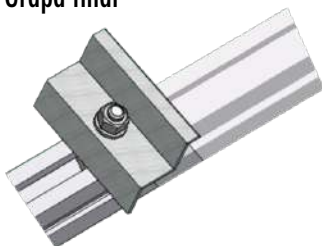
Cálculos de las estructuras de acuerdo con las cargas climáticas dependientes de la ubicación del proyecto.



Grapa intermedia



Grapa final



Soleme

www.solemesl.com